



**COMPLETE SPORTS**  
LAUFZENTRUM KENIA

**- Bauprojekt -**



**Complete Sports** ist ein gemeinnütziger kenianischer Verein,  
der junge kenianische Läufer und kenianische Trainer  
ganzheitlich (Körper, Psyche, Geist, Sozial)  
auf biblischer Wertebasis fördert und begleitet.

[www.Complete-Sports.org](http://www.Complete-Sports.org)

## 21.000m<sup>2</sup> in Top Lage

Unser neues Grundstück liegt im Raum **Kaptagat** in ca. 5km Entfernung unseres bisherigen Standortes. Wir sind in **Nachbarschaft zum Trainingscamp von Eliud Kipchoge**, dem besten Marathonläufer der Welt. In direkter Nähe liegt eine Schule, eine kleine Krankenstation, ein Polizeiposten, ein Kinderheim und verschiedene private Grundstücke. In nur ca. 1km Luftlinie beginnt die Asphaltstraße. Man kann uns ganzjährig auf zwei verschiedenen Wegen erreichen.

Unser Gelände liegt auf ca. **2.400m Höhe, ideal für Höhenttraining**, in bester Erreichbarkeit der Trainingsstätten (Trainingswege, Wald, und nur ca. 1,5 km bis zu einer einfachen Laufbahn).

Das Gelände ist eben und komplett nutzbar. Es ist rundherum umzäunt.

Fußläufig erreichbar ist ein Wasserfall, als Attraktion für Gäste.

Der Flughafen Eldoret ist in 60 Minuten mit dem Auto erreichbar.



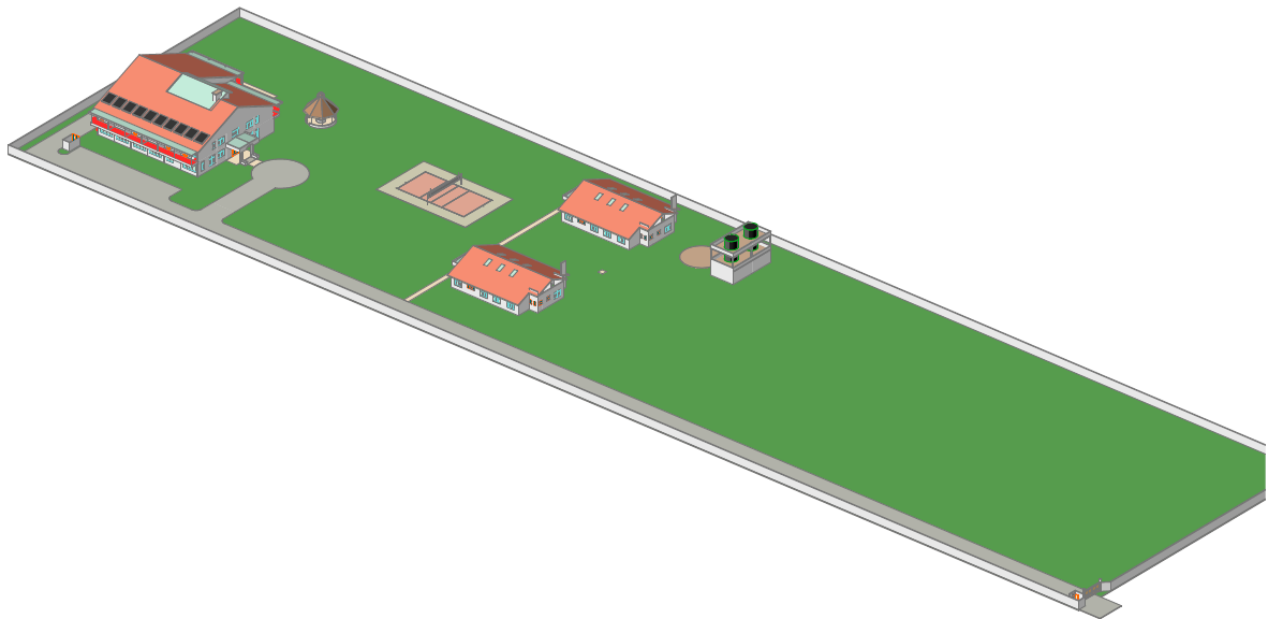
## Was ist geplant?

- **Bau von drei Häusern**
  - Ein Haus für bis zu **36 männliche kenianische Athleten**
  - Ein Haus für bis zu **32 weibliche kenianische Athleten und einer Mitarbeiterin**
  - Ein **Haupthaus/ Hotel** als Mittelpunkt für alle Personen inklusive ca. **30 Betten** für Gäste, Speisesaal, Unterkunft für unsere Mitarbeiter, Büros, Kraftraum, Physio, etc.
- Start einer **Tierhaltung** (Milchkühe, Hühner, ggf. Schafe) und **Anbau von Mais, Gemüse und Obst**

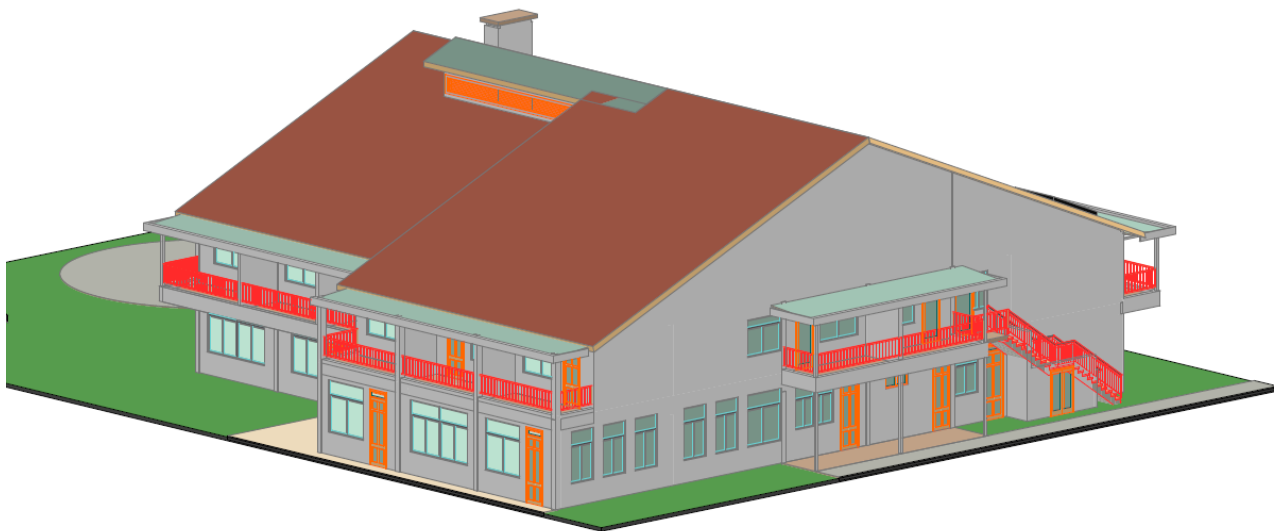
Es werden durch den Start des Hotelbetriebs **neue Arbeitsplätze** geschaffen und es entsteht ein **ganzheitliches Laufzentrum** für die nächsten Generationen in Kenia. Der Bau des Laufzentrums stellt somit den Fortbestand und die Weiterentwicklung der im Jahr 2010 begonnenen Complete Sports Arbeit in Kenia sicher.

Durch die **sportmissionarische Ausrichtung** des Hotelbetriebs haben wir neben einer Einnahmequelle auch die Chance, Sportlern aus Europa, USA und aus der ganzen Welt die Frohe Botschaft der Bibel näher zu bringen und sie in ihrem Glaubensleben zu ermutigen.

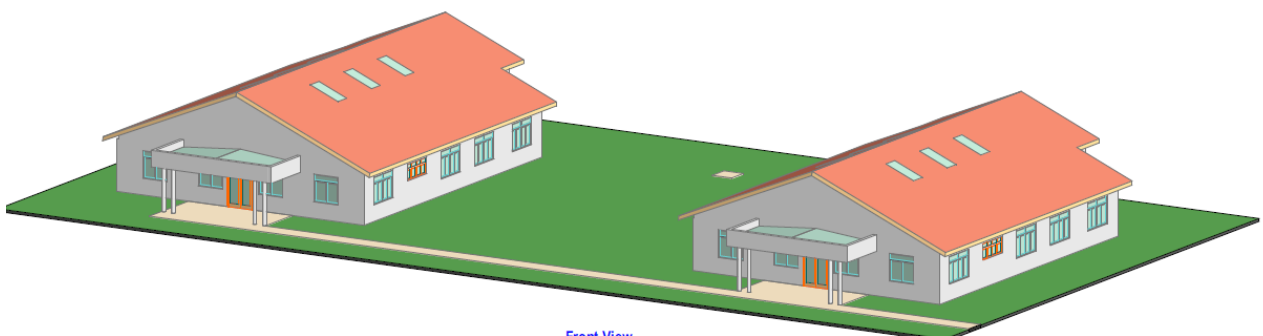
## Gesamtes Gelände



## Haupthaus



## Athleten-Häuser



Front View

## Finanzielles Konzept und Finanzbedarf

Es ist unser Ziel, dass sich das Complete Sports Laufzentrum mittelfristig durch die Einnahmen des Hotelbetriebs und Vermietungen finanziell möglichst unabhängig von Spenden selbst trägt.

Um dies zu ermöglichen, soll der Bau der Gebäude und deren Einrichtung über **Spendengelder** finanziert werden.

Durch den Start eigener **Tierhaltung, Ackerbau** und **Obstanbau** streben wir an, einen Großteil unseres Bedarfs selbst zu erwirtschaften und die laufenden Kosten niedrig zu halten.

**Ab 2024** soll dies dazu führen, dass das Laufzentrum sich finanziell **zum Großteil selbst tragen** kann. Spenden können dann für die Unterstützung von unseren Athleten, den Kauf eines Busses, ggf. der Gründung von weiteren ganzheitlichen Trainingszentren, etc. eingesetzt werden.

### Geschätzter Finanzbedarf ca. 915.000 EUR.

- Eigene Wasserversorgung durch Brunnen, Wasserturm, Kuhstall, Umzäunung des Geländes, Eingangstor, Schuppen, Latrine
- Haus für männliche kenianische Athleten inkl. Photovoltaik-Anlage und Solaranlage
- Haus für weibliche kenianische Athleten inkl. Photovoltaik-Anlage und Solaranlage
- Haupthaus/ Hotel inkl. Photovoltaik-Anlage und Solaranlage
- Abwasser und „Kläranlage“, Wasser-Zisterne
- Überdachte Grillstelle und Notfall Stromgenerator
- Gestaltung Außenanlagen
- Architekt, Bauleitung, Gebühren, Rechtsanwalt und Sonstiges

**Bereits eingegangene Spenden sind über unsere Internetseite einsehbar!**

## Möglichkeiten, sich finanziell zu beteiligen

- Spenden
- Fundraising-Aktionen

Spenden können in Deutschland über SRS e.V. für Complete Sports gespendet werden. Spender erhalten dafür in Deutschland steuerlich abzugsfähige Zuwendungsbescheinigungen.

### Spendenkonto

Kontoinhaber: SRS e.V.

Projekt: Complete Sports Kenia

IBAN: DE84 5739 1800 0070 0834 77

oder **online-Spende** über die SRS Internetseite: <https://www.srsonline.de/spenden>

Spende per **PayPal**: [paypal@SRSONline.de](mailto:paypal@SRSONline.de)

## Zeitplan

Unser **Mietvertrag** für das bisherige **Laufzentrum**, in dem die Athleten und Mitarbeiter untergebracht sind, läuft noch bis **12.01.2022**.

Aus mehreren Gründen ist es für uns nur sinnvoll mit allen Athleten und Mitarbeitern gleichzeitig in unser zukünftiges Laufzentrum umzuziehen. Das bedeutet auch, dass die Errichtung der neuen Gebäude parallel und möglichst schnell erfolgen sollte.

### Unser Zeitplan

Bis Ende 2020

- Planung der Nutzung des Geländes und Anfertigung von Bauplänen
- Fertigstellung der Umzäunung des Geländes
- Bau eines Schuppens und einer Latrine

Bis April 2021

- Fertigstellung des Wasserprojektes (Bohrung eines Brunnens) inklusive Wasserturm
- Fertigstellung des Kuhstalls
- Fertigstellung des Eingangstors für unser Gelände

Bis August 2021

- Baugenehmigung und Spatenstich
- Start Vorbereitung der landwirtschaftlichen Nutzflächen

Bis März 2022

- Fertigstellung der Baumaßnahmen der Gebäude
- Einrichtung der Athletenhäuser und des Erdgeschosses des Hauptgebäudes
- Umzug in das neue Laufzentrum im März 2022

Bis Ende 2022

- Fertigstellung der Einrichtung und Möblierung des Gästebereichs
- Fertigstellung der Außenanlagen

Start des Hotelbetriebs im Januar 2023

## Unsere Kontaktdaten



**Bernd Breitmaier**  
Gründer von Complete Sports



+49 177 7284 258



Bernd@complete-sports.org



**Christoph Böck**  
ehrenamtlicher Mitarbeiter von Complete Sports



+49 160 9722 9921



Christoph@complete-sports.org



[www.complete-sports.org](http://www.complete-sports.org)



Complete Sports Kenya



Complete\_Sports\_Kenya