



**COMPLETE SPORTS**  
LAUFZENTRUM KENIA

**- Bauprojekt -**



## 21.000m<sup>2</sup> in Top Lage

Unser neues Grundstück liegt im Raum **Kaptagat** in ca. 5km Entfernung unseres bisherigen Standortes. Wir sind in **Nachbarschaft zum Trainingscamp von Eliud Kipchoge**, dem besten Marathonläufer der Welt. In direkter Nähe liegt eine Schule, eine kleine Krankenstation, ein Polizeiposten, ein Kinderheim und verschiedene private Grundstücke. In nur ca. 1km Luftlinie beginnt die Asphaltstraße. Man kann uns ganzjährig auf zwei verschiedenen Wegen erreichen.

Unser Gelände liegt auf ca. **2.400m Höhe, ideal für Höhenttraining**, in bester Erreichbarkeit der Trainingsstätten (Trainingswege, Wald, und nur ca. 1,5 km bis zu einer einfachen Laufbahn).

Das Gelände ist eben und komplett nutzbar. Es ist rundherum umzäunt.

Fußläufig erreichbar ist ein Wasserfall, als Attraktion für Gäste.

Der Flughafen Eldoret ist in 60 Minuten mit dem Auto erreichbar.



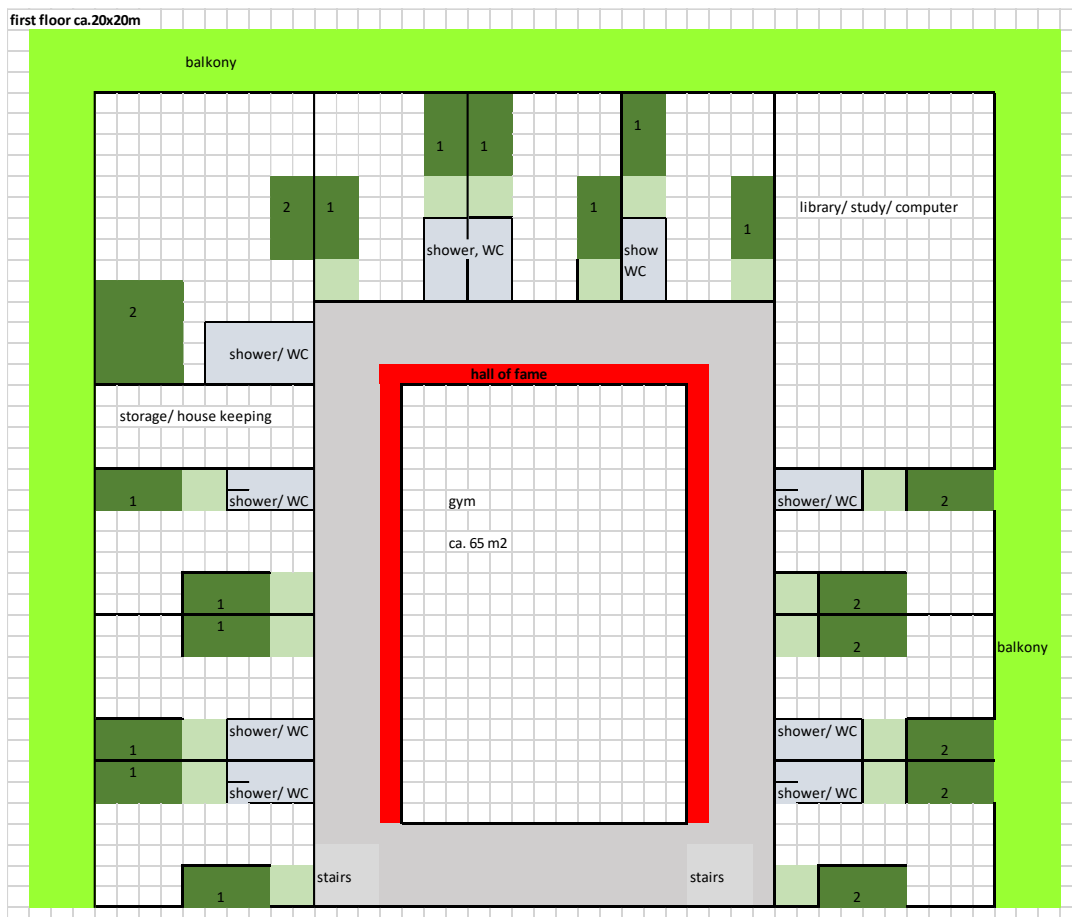
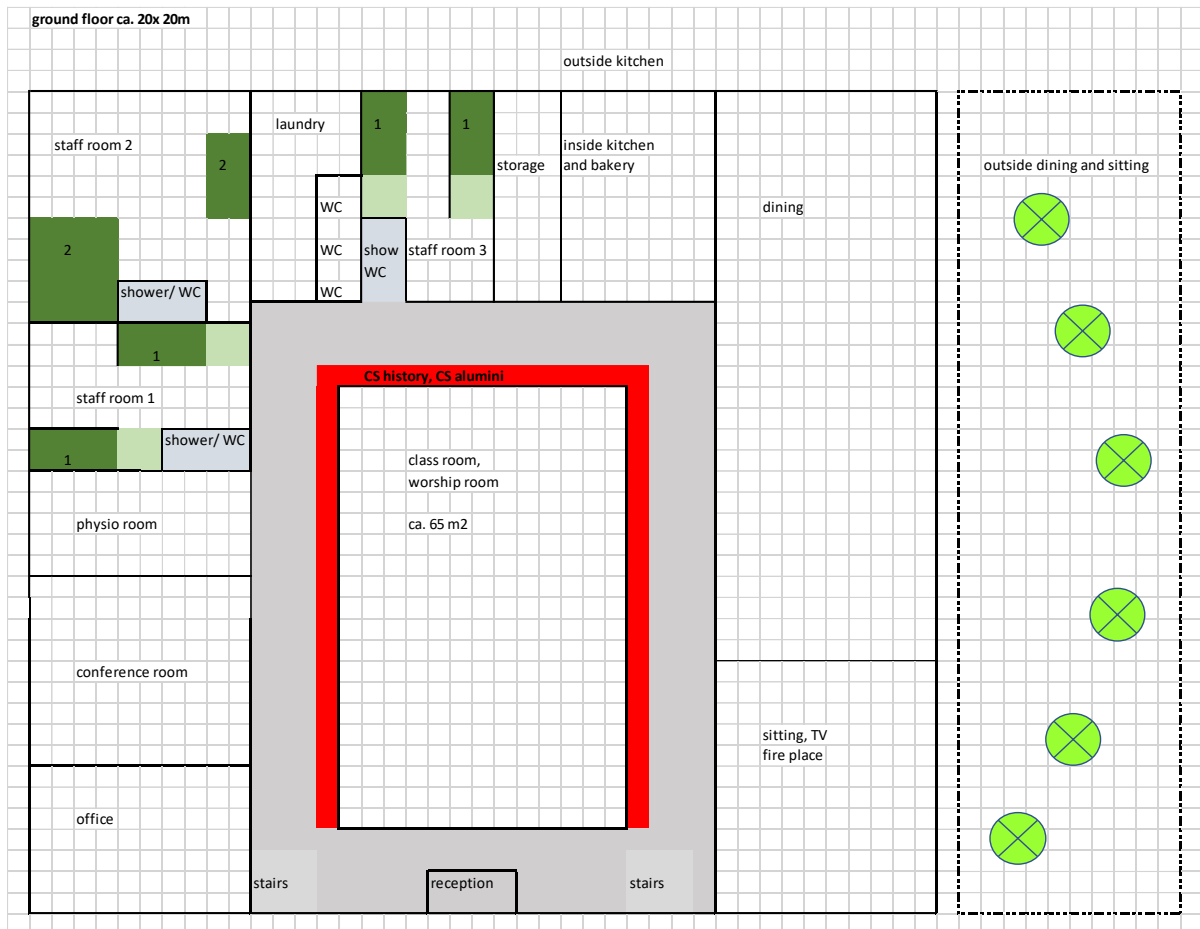
## Was ist geplant?

- **Bau von drei Häusern**
  - Ein Haus für ca. **28 männliche kenianische Athleten**
  - Ein Haus für ca. **24 weibliche kenianische Athleten**
  - Ein **Haupthaus/ Hotel** als Mittelpunkt für alle Personen inklusive ca. **30 Betten** für Gäste, Unterkunft für unsere Mitarbeiter, Büros, Kraftraum, etc.
- Start einer **Tierhaltung** (Milchkühe, Hühner, ggf. Schafe) und **Anbau von Mais, Gemüse und Obst**

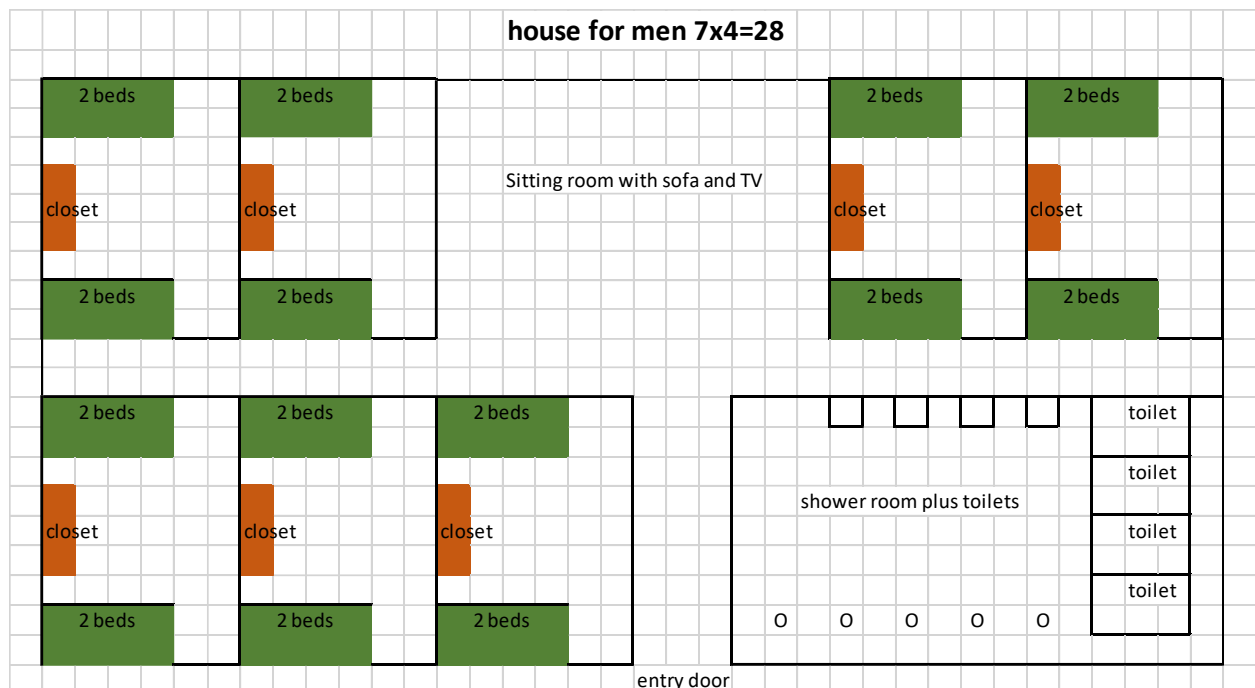
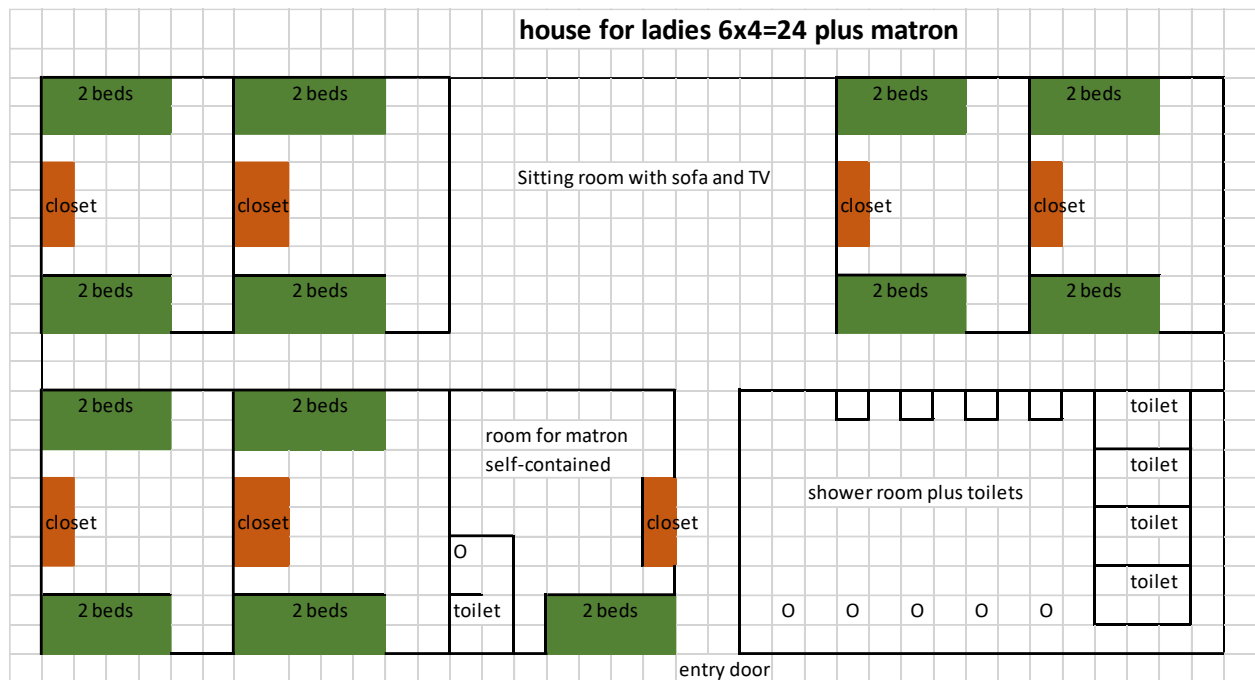
Es werden durch den Start des Hotelbetriebs **neue Arbeitsplätze** geschaffen und es entsteht ein **ganzheitliches Trainingszentrum** für die nächsten Generationen in Kenia. Der Bau des Trainingszentrums stellt somit den Fortbestand und die Weiterentwicklung der im Jahr 2010 begonnenen Complete Sports Arbeit in Kenia sicher.

Durch die **sportmissionarische Ausrichtung** des Hotelbetriebs haben wir neben einer Einnahmequelle auch die Chance, Sportlern aus Europa, USA und aus der ganzen Welt die Frohe Botschaft der Bibel näher zu bringen und sie in ihrem Glaubensleben zu ermutigen.

## Grobe Gestaltungsidee für das Haupthaus (2 Stockwerke)



## Grobe Gestaltungsidee für die beiden Athleten-Häuser



Wir sind gerade dabei, diese Ideen maßstabsgetreu zu zeichnen und Baupläne zu entwerfen.

## Finanzielles Konzept und Finanzbedarf

Es ist unser Ziel, dass sich das Complete Sports Trainingszentrum mittelfristig durch die Einnahmen des Hotelbetriebs und Vermietungen finanziell möglichst unabhängig von Spenden selbst trägt.

Um dies zu ermöglichen soll der Bau der Gebäude und deren Einrichtung über **Spendengelder** finanziert werden.

Durch den Start eigener **Tierhaltung, Ackerbau** und **Obstanbau** streben wir an, einen Großteil unseres Bedarfs selbst zu erwirtschaften und die laufenden Kosten niedrig zu halten.

**Ab 2024** soll dies dazu führen, dass das Trainingszentrum sich finanziell **zum Großteil selbst tragen** kann. Spenden können dann für die Unterstützung von unseren Athleten, den Kauf eines Busses, ggf. der Gründung von weiteren ganzheitlichen Trainingszentren, etc. eingesetzt werden.

**Geschätzter Finanzbedarf ca. 415.000 EUR** (bei einem Umrechnungskurs von ca. 1 EUR=105 KSh)

- Haus für männliche kenianische Athleten ca. € 60.000,-
- Haus für weibliche kenianische Athleten ca. € 60.000,-
- Haupthaus/ Hotel : Erdgeschoss fertiggestellt und eingerichtet, Obergeschoss fertiggestellt als Rohbau ca. € 230.000,-
- Ausbau und Einrichtung Obergeschoss des Haupthauses ca. € 40.000,-
- Gestaltung Außenanlagen ca. € 5.000,-
- Gebühren, Rechtsanwalt und Sonstiges ca. € 20.000,-

## Möglichkeiten, sich zu beteiligen

- **Praktische Hilfe**
  - Architekten-Aufgaben: Gebäude planen und Pläne zeichnen
  - Mithilfe als Handwerker vor Ort
- **Finanziell**
  - Spenden
  - Fundraising-Aktionen

Spenden können in Deutschland über SRS e.V. oder als Zustiftung für die SRS-Stiftung für Complete Sports gespendet werden. Spender erhalten dafür in Deutschland steuerlich abzugsfähige Zuwendungsbescheinigungen.

### Spendenkonto

Kontoinhaber: SRS e.V.

Projekt: Complete Sports Kenia

IBAN: DE84 5739 1800 0070 0834 77

oder **online-Spende** über die SRS Internetseite: <https://www.sronline.de/spenden>

Spende über **PayPal**: [paypal@SRSONline.de](mailto:paypal@SRSONline.de)

## Zeitplan

Der Vermieter des Hauses, in dem unsere **ca. 20 weiblichen Athleten** momentan untergebracht sind, hat einen Eigenbedarf angemeldet und uns **auf 31.07.2020 gekündigt**. Unser **Mietvertrag** für das bisherige **Trainingszentrum**, in dem die männlichen Athleten und Mitarbeiter untergebracht sind, läuft noch bis **12.01.2022**.

Aus mehreren Gründen ist es für uns nur sinnvoll mit allen Athleten und Mitarbeitern gleichzeitig in unser zukünftiges Trainingszentrum umzuziehen. Das bedeutet auch, dass die Errichtung der neuen Gebäude parallel und möglichst schnell erfolgen sollte.

Die weiblichen Athleten sollen bis zum Umzug für ca. 1,5 Jahre anderweitig untergebracht werden.

### Unser Zeitplan

#### Bis Ende 2020

- Fundraising für €350.000 zur Errichtung der drei Gebäude
- Planung der Nutzung des Geländes und Anfertigung von Bauplänen
- Baugenehmigung und Spatenstich im Dezember 2020

#### Bis Ende 2021

- Fundraising für € 65.000 für Obergeschoss, Außenanlagen, Gebühren und Sonstiges
- Vorübergehende Unterbringung der weiblichen Athleten in der benachbarten Bibelschule oder einer anderen Alternative
- Fertigstellung der drei Gebäude und der landwirtschaftlichen Nutzflächen
- Umzug in das neue Trainingszentrum im Dezember 2021

#### Bis Ende 2022

- Fertigstellung des Obergeschosses des Haupthauses/ Hotels
- Fertigstellung der Außenanlagen
- Start des Hotelbetriebs im November 2022



## Unsere Kontaktdaten



**Bernd Breitmaier**  
Gründer von Complete Sports



+49 177 7284 258



Bernd@complete-sports.org



**Christoph Böck**  
ehrenamtlicher Mitarbeiter von Complete Sports



+49 160 9722 9921



Christoph@complete-sports.org



[www.complete-sports.org](http://www.complete-sports.org)



Complete Sports Kenya



Complete\_Sports\_Kenya